



Kontakt & Infos

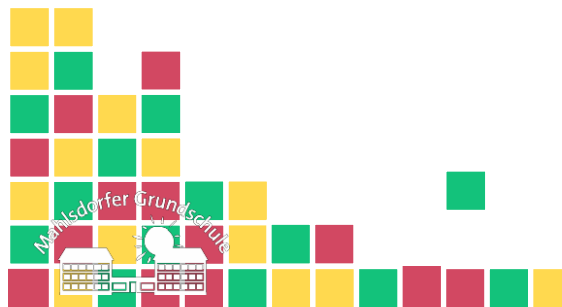
Besuchen Sie unsere Internetseite auf
[https://mahlsdorfer-
gs.bildungslandschaft.berlin/](https://mahlsdorfer-gs.bildungslandschaft.berlin/)
(Rubrik: Elternarbeit/Förderverein)

Dort finden Sie unseren **Mitgliedsantrag**
und weitere spannende Informationen.
Sie können uns auch
gern eine E-Mail senden unter:

foerderverein@mahlsdorfer-
grundschule.de

**Unser hochmotiviertes Team für
ein besseres Schulleben:**

Katrin Nyakatura
Peter Nowak
Robert Deißner



Vorteile für unsere Kinder:

- Schulisches Leben bereichern
- Angebote schaffen über Standard
- Optimale Ausstattung der Schule
- Freude am Lernen
- Bildung mit den besten Voraussetzungen

Es kommt nicht jede Schule in den Genuss intensiver, staatlicher Förderungen. Daher benötigen wir Ihre Hilfe!

Der Förderverein der Mahlsdorfer Grundschule Berlin e.V.:

- seit über 25 Jahren erfolgreich
- vom Finanzamt als gemeinnützig anerkannt → Spendenquittungen sind kein Problem



Was tun wir?

- Einschulungsfeiern und Sommerfeste ausstatten
- AGs ausstatten (Einrad, Computer...)
- Material für den Mathewettbewerb oder Fahrradführerschein
- Projekte fördern (Hofbuddy, Gesunde Ernährung)
- Sportpokale, -shirts und Sachpreise stellen bei Schulwettbewerben
- Renovierung von Räumen
- Schul-Weihnachtsbaum stellen

Bisherige Highlights:

- Raumspar-Tische zur besseren Auslastung des Speisesaals
- Bodenschutzmatten für unsere nagelneue Turnhalle
- neue Fahrzeuge für Schule und Hort
- Aufbewahrungscontainer für Festausrüstung
- Bühne für die Einschulung

Wie können Sie helfen?

- **Amazon Smile**
- **Bildungsspender**
- **Einzelspenden**
- **Papiertonne der Schule füllen**
- **und am besten:
Mitglied werden!**

Der Mitgliedsbeitrag beträgt nur **18,00 €** im Jahr.



Wir freuen uns auf kleine und große Spenden von Eltern, Großeltern und Freunden ganz einfach per

Paypal an:

foerderverein@mahlsdorfer-
grundschule.de

Oder auf unser Spendenkonto:

Deutsche Kreditbank Berlin
IBAN: DE68 12030000 100 118 6640

Spenden sind steuerlich absetzbar.